

ZOLLER TMS Tool Management Solutions Hardware

Smart Cabinets: Werkzeugschrank »toolOrganizer«

Die ZOLLER-Lagerlösung für ein schnelles Auffinden Ihrer Werkzeuge sowie eine effiziente Lagerhaltung und -organisation.



ZOLLER »toolOrganizer« in den Nutzhöhen 600, 900 und 1225 mm.

Die Werkzeugschränke besitzen eine direkte Schnittstelle zu den TMS Tool Management Solutions oder sind alternativ ohne Anbindung in mechanischer Ausführung erhältlich

FLYERTOOLORGANIZER

Der ZOLLER »toolOrganizer« ist in Kombination mit der ZOLLER TMS Tool Management Solutions Software die optimale Lagerlösung für Komplettwerkzeuge, Werkzeugkomponenten und Zubehör. Die richtige Menge an Werkzeugen steht an einem definierten Lagerort immer zur Verfügung. Entnahmefehler und Verwechslungen werden ausgeschlossen und Suchzeiten minimiert. Die Steuerungssoftware »quickPick« ermöglicht die Überwachung Ihrer Bestände und das einfache Auslagern der oben genannten Komponenten mit integrierter Zugriffskontrolle.

Technische Daten:

- **Stellfläche (BxT):** 800 x 790 mm
- **Schränkhöhe:** 875 mm, 1175 mm, 1500 mm
- **Nutzhöhe:** 600 mm, 900 mm, 1225 mm
- **Schubladenhöhen:** 75 mm, 100 mm, 125 mm, 150 mm, 200 mm, 250 mm, 300 mm
- **max. Beladegewicht:** 80 kg
optional erhöhte Tragkraft 160 kg
ab Schubladenhöhe 150 mm
- **Schubladeneinteilung:** 4, 8, 12, 16, 24 oder 48 Fächer
- **Verriegelungsarten:**
 - mechanisches Zentralschloss
 - elektronische Schubladenverriegelung
 - elektronische Einzelfachverriegelung

Vorteile:

- Strukturierte Lagerung von Komplettwerkzeugen, Werkzeugkomponenten oder Zubehör
- Kontrollsystem zur sicheren Entnahme der gewünschten Komponente
- Grafische Anzeige des Lagerorts in der Software und direkt am Werkzeugschrank über LEDs
- Umlaufkontrolle und Lagertransparenz

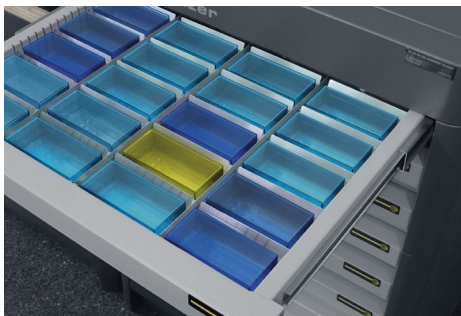
Voraussetzungen (elektronische Version):

Bis zu 9 ZOLLER Smart Cabinets können in Reihe geschaltet und mit einer Steuerung bedient werden.

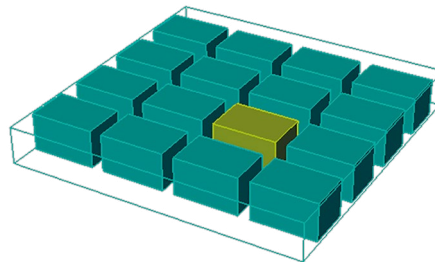
- Tischelektronik
- Separate Bedieneinheit »cockpit«
- TMS Tool Management Solutions Arbeitsstation (externer Rechner)

Software:

- ZOLLER Smart Cabinets Basispaket (Art.-Nr. 8712131)
- ZOLLER-TMS ab Version 1.16.3 mit Schnittstelle 8774212
- Integration TMS (Art.-Nr. 8712146)



Einteilungsmaterial für die mechanische oder elektronisch verriegelbare Schublade



Die Steuerungssoftware »quickPick« zeigt bei den elektronischen Varianten den Lagerort an.



Einfache und schnelle Entnahme der Artikel dank LED-Anzeigen an der Schublade und am Lagerort (für die Variante „elektronische Einzelfachverriegelung“)



EINSTELLEN & MESSEN

TOOLMANAGEMENT

PRÜFEN & MESSEN

AUTOMATION



2022-10-17 / Vers. 11 / kri
Technische Änderungen vorbehalten
E. ZOLLER GmbH & Co. KG | Einstell- und Messgeräte
Gottlieb-Daimler-Straße 19 | D-74385 Pleidelsheim
Tel. +49 7144 8970-0 | Fax +49 7144 8060807
post@zoller.info | www.zoller.info

ZOLLER
Erfolg ist messbar

Smart Cabinet: »toolOrganizer«: Die Kombinationsmöglichkeiten

1 Wählen Sie die Schrankhöhe



Höhe 600 mm



Höhe 900 mm



Höhe 1225 mm

2 Wählen Sie die Ansteuerung

Tischelektronik
mit Steuerungssoftware
»quickPick«
Art.-Nr. WZV0003-01



Separate Bedieneinheit
»cockpit« mit Steuerungs-
software »quickPick«
Art.-Nr. WZV0204-02



TMS Tool Management Solu-
tions **Arbeitsstation** (externer
PC)



3 Wählen Sie die Ausführung

Mechanischer Schrank



Verriegelung mit Zentralschloss

Elektronischer Schrank



Elektronische Schubladenverriegelung



Elektronische Einzelfachverriegelung

Smart Cabinet: »toolOrganizer«: Die Kombinationsmöglichkeiten

4 Wählen Sie die Schubladenhöhen



Schubladenhöhe 75 mm



Schubladenhöhe 100 mm



Schubladenhöhe 125 mm



Schubladenhöhe 150 mm



Schubladenhöhe 175 mm



Schubladenhöhe 200 mm



Schubladenhöhe 250 mm



Schubladenhöhe 300 mm

Schubladen werden immer von klein (oben) nach groß (unten) in den Schrank eingebaut

5 Wählen Sie die Schubladeneinteilung

4 Fächer
in Kombination mit
Einteilungsmaterial



8 Fächer
in Kombination mit
Einteilungsmaterial



12 Fächer
in Kombination mit
Einteilungsmaterial



16 Fächer
in Kombination mit
Einteilungsmaterial



24 Fächer
in Kombination mit
Einteilungsmaterial

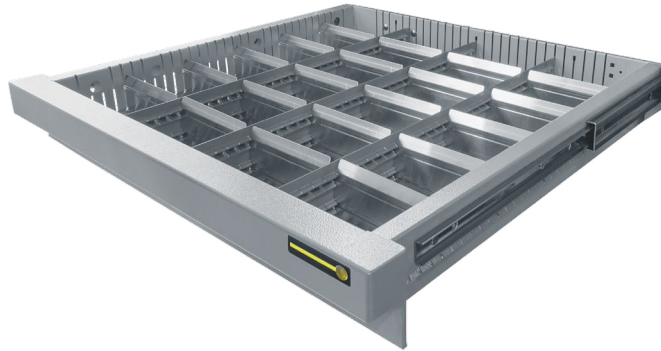


48 Fächer
nur in Kombination mit
Schubladenhöhe 75
mm und 100 mm



Schubladentyp mechanisch verriegelt

Bei der mechanisch verriegelten Schublade lässt sich die Schublade jederzeit öffnen. Jedes Fach ist jederzeit zugänglich.



Schublade mit Einteilungsmaterial für 24 Fächer

Jede Schublade kann zusätzlich mit Einteilungsmaterial für 12, 16, 24 oder 48 Fächer versehen werden, um den Bestand übersichtlich anzuordnen. Die Fachgrößen sind dem Raster entsprechend beliebig variabel.

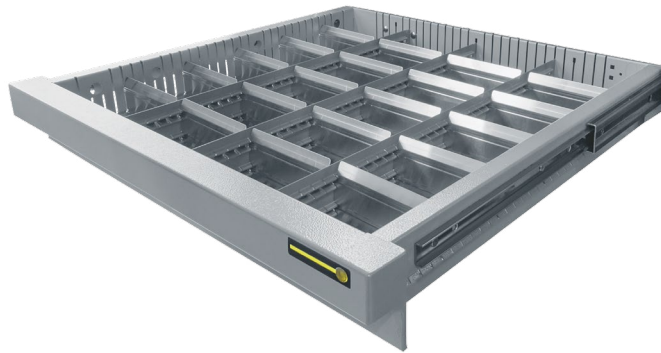
Abmessung der Nutzfläche:
602 x 602 mm

Schublade	Artikelnummer mechanische Schublade	Einteilungsmaterial			
		12 Fächer	16 Fächer	24 Fächer	48 Fächer
Schubladenhöhe 75 mm	WZV0001-020	WZV0002-31	WZV0002-32	WZV0002-33	WZV0002-34
Schubladenhöhe 100 mm	WZV0001-021	WZV0002-14	WZV0002-15	WZV0002-16	WZV0002-17
Schubladenhöhe 125 mm	WZV0001-022	WZV0002-14	WZV0002-15	WZV0002-16	WZV0002-17
Schubladenhöhe 150 mm	WZV0001-023	WZV0002-18	WZV0002-19	WZV0002-20	WZV0002-21
Schubladenhöhe 175 mm	WZV0001-024	WZV0002-18	WZV0002-19	WZV0002-20	WZV0002-21
Schubladenhöhe 200 mm	WZV0001-025	WZV0002-22	WZV0002-23	WZV0002-24	-
Schubladenhöhe 250 mm	WZV0001-026	WZV0002-25	WZV0002-26	WZV0002-27	-
Schubladenhöhe 300 mm	WZV0001-027	WZV0002-28	WZV0002-29	WZV0002-30	-



Schubladentyp elektronisch verriegelt

Die elektronisch verriegelten Schublade öffnet nur nach Freigabe.
Ist die Schublade geöffnet, ist jedes Fach zugänglich.



Schublade mit Einteilungsmaterial für 24 Fächer

Jede Schublade kann zusätzlich mit Einteilungsmaterial für 12, 16, 24 oder 48 Fächer versehen werden, um den Bestand übersichtlich anzuordnen. Die Fachgrößen sind dem Raster entsprechend beliebig variabel.

Abmessung der Nutzfläche:
602 x 602 mm

Schublade	Artikelnummer elektronische Schublade	Einteilungsmaterial			
		12 Fächer	16 Fächer	24 Fächer	48 Fächer
Schubladenhöhe 75 mm	WZV0001-011	WZV0002-31	WZV0002-32	WZV0002-33	WZV0002-34
Schubladenhöhe 100 mm	WZV0001-04	WZV0002-14	WZV0002-15	WZV0002-16	WZV0002-17
Schubladenhöhe 125 mm	WZV0001-012	WZV0002-14	WZV0002-15	WZV0002-16	WZV0002-17
Schubladenhöhe 150 mm	WZV0001-05	WZV0002-18	WZV0002-19	WZV0002-20	WZV0002-21
Schubladenhöhe 175 mm	WZV0001-08	WZV0002-18	WZV0002-19	WZV0002-20	WZV0002-21
Schubladenhöhe 200 mm	WZV0001-06	WZV0002-22	WZV0002-23	WZV0002-24	-
Schubladenhöhe 250 mm	WZV0001-013	WZV0002-25	WZV0002-26	WZV0002-27	-
Schubladenhöhe 300 mm	WZV0001-014	WZV0002-28	WZV0002-29	WZV0002-30	-

* Bei dem **mechanisch** verriegelten Schrank ist die Anzahl der Schubladen variabel. Bei der **elektronischen** Variante kann ein Schrank maximal 16 Schubladen besitzen.

EINSTELLEN & MESSEN

TOOLMANAGEMENT

PRÜFEN & MESSEN

AUTOMATION

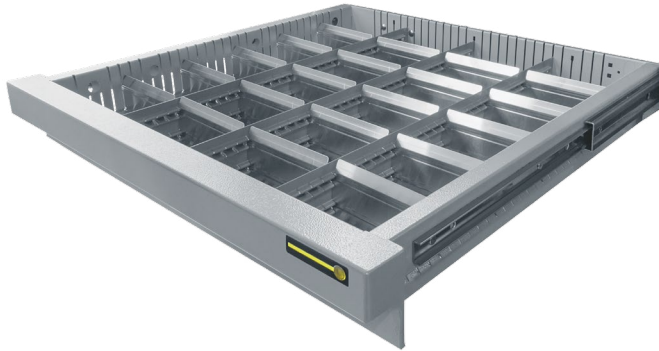


2022-10-17 / Vers. 11 / kri
Technische Änderungen vorbehalten
E. ZOLLER GmbH & Co. KG | Einstell- und Messgeräte
Gottlieb-Daimler-Straße 19 | D-74385 Pleidelsheim
Tel. +49 7144 8970-0 | Fax +49 7144 8060807
post@zoller.info | www.zoller.info

ZOLLER
Erfolg ist messbar

Einteilungsmaterial einzeln

Das Einteilungsmaterial kann entsprechend dem Raster innerhalb der Schublade frei gesteckt werden, um den Bestand übersichtlich anzuordnen.



Schublade mit Einteilungsmaterial für 24 Fächer

Das Einteilungsmaterial kann auch einzeln zusammengestellt werden.

Abmessung der Nutzfläche:

602 x 602 mm

Schubladenhöhe	Schlitzblech 610 mm	Trennblech 305 mm	Trennblech 152,5 mm	Trennblech 101,6 mm	Befestigungsschraube
75 mm	WZV0002-044	WZV0002-045	WZV0002-046	WZV0002-047	Z05-M5X6DIN7500
100/125 mm	WZV0002-025	WZV0002-026	WZV0002-027	WZV0002-028	Z05-M5X6DIN7500
150/175 mm	WZV0002-030	WZV0002-031	WZV0002-032	WZV0002-033	Z05-M5X6DIN7500
200 mm	WZV0002-035	WZV0002-036	WZV0002-037	-	Z05-M5X6DIN7500
250 mm	WZV0002-038	WZV0002-039	WZV0002-040	-	Z05-M5X6DIN7500
300 mm	WZV0002-041	WZV0002-042	WZV0002-043	-	Z05-M5X6DIN7500



Schubladentyp mechanische Schublade Einzelfachverriegelung

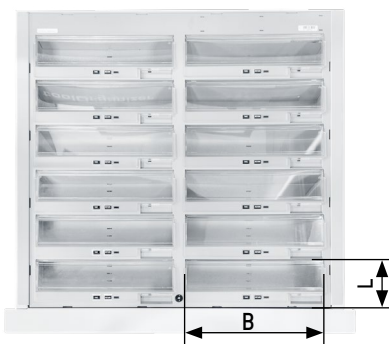
Bei Schubladen mit Einzelfachverriegelung befindet sich oberhalb jedes Faches eine separate Kunststoffklappe. Diese öffnet sich elektronisch, wenn das entsprechende Fach über die Steuerung angewählt ist. So kann eine Entnahme nur aus einem einzigen Fach erfolgen. Weiterhin ist der Entnehmer nachvollziehbar. Das erhöht die Transparenz. Nach dem Schließen der Klappe ist das Fach wieder elektronisch verriegelt.

Ist diese Schubladen mit der mechanischen Schrankverriegelung kombiniert, können die Schubladen aufgezogen und der Bestand kann überprüft werden, es kann aber nichts direkt entnommen werden.

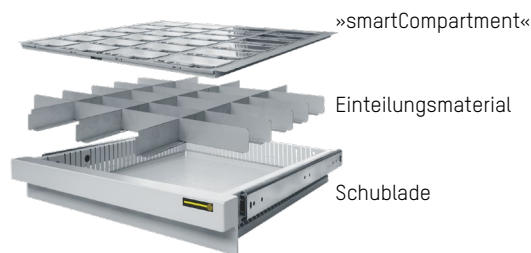
In die Schubladen wird ein Einteilungsmaterial eingesetzt, das die verschiedenen Fächer in der Schublade bildet. Dieses Einteilungsmaterial ist abhängig von der Blendenhöhe der Schublade: Je höher die Schublade, desto höher die Trennbleche. Auf das Einteilungsmaterial wird das »smartCompartment« mit der entsprechenden Einteilung passgenau aufgesetzt.

Das »smartCompartment« kann wahlweise 4, 8, 12, 16, 24 oder 48 Fächer besitzen. Aus Platzgründen kann das »smartCompartment« für 48 Fächer nur in Kombination mit der Blendenhöhe 75 mm und 100 mm eingesetzt werden.

Abmessung der Nutzfläche:
602 x 602 mm



Draufsicht auf eine Schublade mit 12 Fächern und Einzelfachverriegelung



Bestandteile der Schubladen

»smartCompartment«	4 Fächer	8 Fächer	12 Fächer	16 Fächer	24 Fächer	48 Fächer
Fachbreite B in mm	275	125	270	125	125	91
Fachlänge L in mm	241	241	67	113	67	29
Fachtiefe T in mm	Blendenhöhe abzüglich 5 mm	Blendenhöhe abzüglich 5 mm	Blendenhöhe abzüglich 5 mm	Blendenhöhe abzüglich 5 mm	Blendenhöhe abzüglich 5 mm	35

Schubladen- höhe	Artikelnummer mech. Schublade	»smartCompartment«					
		4 Fächer	8 Fächer	12 Fächer	16 Fächer	24 Fächer	48 Fächer
75 mm	WZV0001-020	WZV0001-120	WZV0001-121	WZV0002-59	WZV0002-60	WZV0002-61	WZV0002-83
100 mm	WZV0001-021	WZV0001-122	WZV0001-123	WZV0002-62	WZV0002-63	WZV0002-64	WZV0002-83
125 mm	WZV0001-022	WZV0001-124	WZV0001-125	WZV0002-65	WZV0002-66	WZV0002-67	-
150 mm	WZV0001-023	WZV0001-126	WZV0001-127	WZV0002-68	WZV0002-69	WZV0002-70	-
175 mm	WZV0001-024	WZV0001-128	WZV0001-129	WZV0002-71	WZV0002-72	WZV0002-73	-
200 mm	WZV0001-025	WZV0001-130	WZV0001-131	WZV0002-74	WZV0002-75	WZV0002-76	-
250 mm	WZV0001-026	WZV0001-132	WZV0001-133	WZV0002-77	WZV0002-78	WZV0002-79	-
300 mm	WZV0001-027	WZV0001-134	WZV0001-135	WZV0002-80	WZV0002-81	WZV0002-82	-



Schubladentyp elektronische Schublade Einzelfachverriegelung

Bei Schubladen mit Einzelfachverriegelung befindet sich oberhalb jedes Faches eine separate Kunststoffklappe. Diese öffnet sich elektronisch, wenn das entsprechende Fach über die Steuerung angewählt ist. So kann eine Entnahme nur aus einem einzigen Fach erfolgen. Weiterhin ist der Entnehmer nachvollziehbar. Das erhöht die Transparenz. Nach dem Schließen der Klappe ist das Fach wieder elektronisch verriegelt.

Ist diese Schubladen mit der elektronischen Schrankverriegelung kombiniert, kann jede Schubladen erst nach entsprechender Freigabe geöffnet werden.

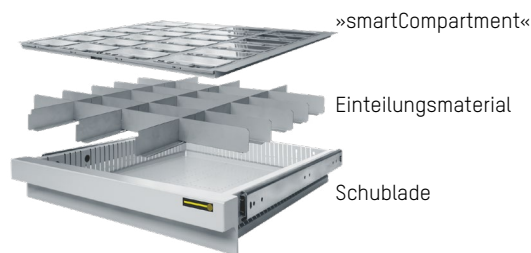
In die Schubladen wird ein Einteilungsmaterial eingesetzt, das die verschiedenen Fächer in der Schublade bildet. Dieses Einteilungsmaterial ist abhängig von der Blendenhöhe der Schublade: Je höher die Schublade, desto höher die Trennbleche. Auf das Einteilungsmaterial wird das »smartCompartment« mit der entsprechenden Einteilung passgenau aufgesetzt.

Das »smartCompartment« kann wahlweise 4, 8, 12, 16, 24 oder 48 Fächer besitzen. Aus Platzgründen kann das »smartCompartment« für 48 Fächer nur in Kombination mit der Blendenhöhe 75 mm und 100 mm eingesetzt werden.

Abmessung der Nutzfläche:
602 x 602 mm



Draufsicht auf eine Schublade mit 12 Fächern und Einzelfachverriegelung



Bestandteile der Schubladen

»smartCompartment«	4 Fächer	8 Fächer	12 Fächer	16 Fächer	24 Fächer	48 Fächer
Fachbreite B in mm	275	125	270	125	125	91
Fachlänge L in mm	241	241	67	113	67	29
Fachtiefe T in mm	Blendenhöhe abzüglich 5 mm	Blendenhöhe abzüglich 5 mm	Blendenhöhe abzüglich 5 mm	Blendenhöhe abzüglich 5 mm	Blendenhöhe abzüglich 5 mm	35

Schubladen- höhe	Artikelnummer elektr. Schublade	»smartCompartment«					
		4 Fächer	8 Fächer	12 Fächer	16 Fächer	24 Fächer	48 Fächer
75 mm	WZV0001-011	WZV0002-102	WZV0002-103	WZV0002-35	WZV0002-36	WZV0002-37	WZV0002-053
100 mm	WZV0001-04	WZV0002-104	WZV0002-105	WZV0002-38	WZV0002-39	WZV0002-40	WZV0002-053
125 mm	WZV0001-012	WZV0002-106	WZV0002-107	WZV0002-41	WZV0002-42	WZV0002-43	-
150 mm	WZV0001-05	WZV0002-108	WZV0002-109	WZV0002-44	WZV0002-45	WZV0002-46	-
175 mm	WZV0001-08	WZV0002-110	WZV0002-111	WZV0002-47	WZV0002-48	WZV0002-49	-
200 mm	WZV0001-06	WZV0002-112	WZV0002-113	WZV0002-50	WZV0002-51	WZV0002-52	-
250 mm	WZV0001-013	WZV0002-114	WZV0002-115	WZV0002-53	WZV0002-54	WZV0002-55	-
300 mm	WZV0001-014	WZV0002-116	WZV0002-117	WZV0002-56	WZV0002-57	WZV0002-58	-

* Bei dem **mechanisch** verriegelten Schrank ist die Anzahl der Schubladen variabel. Bei der **elektronischen** Variante kann ein Schrank maximal 16 Schubladen besitzen.

¹⁾ 4 und 8 Fächer nur in Verbindung mit »smartCompartments«.

²⁾ 48 Fächer nur in Kombination mit Schubladenhöhe 75 mm und 100 mm.

EINSTELLEN & MESSEN

TOOLMANAGEMENT

PRÜFEN & MESSEN

AUTOMATION

2022-10-17 / Vers. 11 / kri

Technische Änderungen vorbehalten

E. ZOLLER GmbH & Co. KG | Einstell- und Messgeräte

Gottlieb-Daimler-Straße 19 | D-74385 Pleidelsheim

Tel. +49 7144 8970-0 | Fax +49 7144 8060807

post@zoller.info | www.zoller.info

ZOLLER
Erfolg ist messbar

Smart Cabinets: »toolOrganizer« Kombinieren Sie sich Ihr Modell

Ansteuerung

Tischelektronik
ZOLLER-TMS Arbeitsstation (externer PC)
keine Ansteuerung

Bedieneinheit »cockpit«
anderer Smart Cabinet

Schublade	Höhe (in mm)									Schubladenverriegelung		Einteilung		Anzahl der Fächer					
	Nr.	75	100	125	150	175	200	250	300	mechanisch	elektronisch	Einteilungsmaterial	SmartCompartiment	4 ¹⁾	8 ¹⁾	12	16	24	48 ²⁾
1																			
2																			
3																			
4																			
5																			
6																			
7																			
8																			
9																			
10																			
11																			
12																			
13																			
14																			
15																			
16																			
17																			
18																			
19																			
20																			
21																			
22																			

Gesamthöhe ergibt **600 mm** mechanischer Schrank
900 mm elektronischer Schrank
1225 mm

* Bei dem **mechanisch** verriegelten Schrank ist die Anzahl der Schubladen variabel. Bei der **elektronischen** Variante kann ein Schrank maximal 16 Schubladen besitzen.
¹⁾ 4 und 8 Fächer nur in Verbindung mit »smartCompartments«.
²⁾ 48 Fächer nur in Kombination mit Schubladenhöhe 75 mm und 100 mm.

Zum Speichern Flyer drucken

